

Jesus, fertig, los!

KiMiFe-Lied 2014

Text & Musik: Jan Wörner

Intro

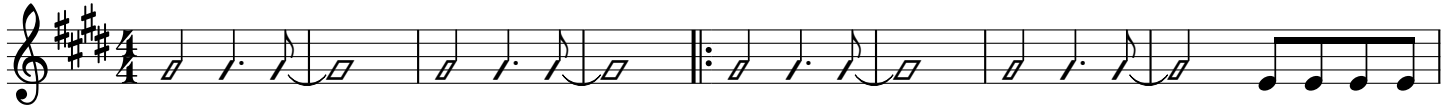
C#m A E

C#m B E

C#m A E

C#m B/D# E

Vers



Be-ten ist wie

A

E

B

C#m



"Je - sus, fer - tig, — los!" — Mit Je - sus re - den, — das kann ich je - der - zeit. -

A

E

B



"Je - sus, fer - tig, — los!" — Wie mit ei - nem Freund, Je - sus, mei - nem Freund. Je - sus, er

A

E

B



ist bei — mir, — un - sicht - bar ist er — hier. — Je - sus kann ich al - les sa -

C#m

A



gen. — Denn er hört im - mer — hin — und wenn ich

E

B



fer - tig — bin, — dann kommt am En - de vom Ge - bet das "A - MEN!" —

B = H B/A (A/G) kann vereinfacht B7 (A7) gespielt werden.

(c) 2014 All rights reserved. Used by permission.

Chorus

25

 Und dann geh ich los. "Je-sus, fer - tig, los!" Mit Je - sus geh ich

28

 los. "Je - sus, fer - tig, los!" Und dann geh ich

30

 los. "Je-sus, fer - tig, los!" Mit Je-sus geh ich los. "Je-sus, fer - tig, los!"

Bridge

34

 (Mädchen-MA)
 Mäd - chen, hier im Zelt, singt mit mir!

36

 (Jungs-MA)
 Und da - nach die Jungs, zeigt: "Wie cool seid ihr!"

38

 (Mädchen-MA) (Mädchen)
 Je - sus! — (Je-sus!) — Fer - tig! — (Fer-tig!) — Los! (Los!) Je-sus, fer-tig, los!

42

 (Jungs-MA) (Jungs)
 Je-sus! — (Je-sus!) — Fer-tig! — (Fer-tig!) — Los! (Los!) Je-sus, fer-tig, los!